

TG-Textilglas GmbH

TEXTOLAN® TG 303

Bitumengewebe

TEXTOLAN® TG 303

als Verstärkungseinlage in Bitumen-Dickbeschichtungen

Einsatzbereich:

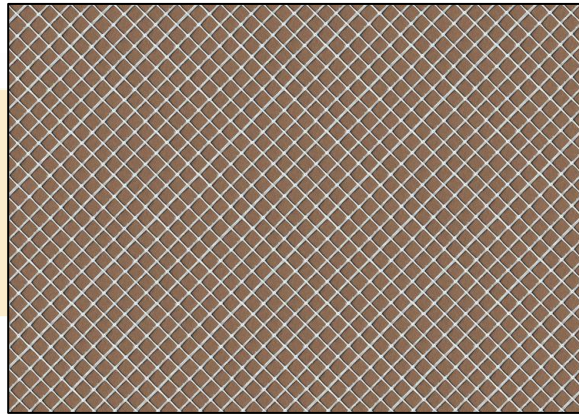
Das Gewebe wird als Verstärkungseinlage in kunststoffmodifizierten Bitumen-Dickbeschichtungen eingesetzt.

Bei Dickbeschichtungen gegen aufstauendes Sickerwasser ist nach DIN 18195 grundsätzlich bei Auftragung der zweiten Abdichtungsschicht das Gewebe einzulegen.

Die Gebrauchsanweisung der jeweiligen Hersteller der Bitumen-Dickbeschichtungen ist zu beachten!

Gewebe:

ca. 80 g/qm, Maschenweite 2,5 x 2,5 mm,
alkalibeständig, schiebefest, dimensionsstabil, unverrottbar



Breite: 1 m

Länge: 25 m, 100 m

Andere Längen und Breiten auf Anfrage.

Technische Änderungen vorbehalten.

37242 Bad Sooden-Allendorf • Kannhöhe 6
Telefon: 05652 95884 0 • Telefax: 05652 95884 21
Internet: www.tg-textilglas.de
E-Mail: info@tg-textilglas.de